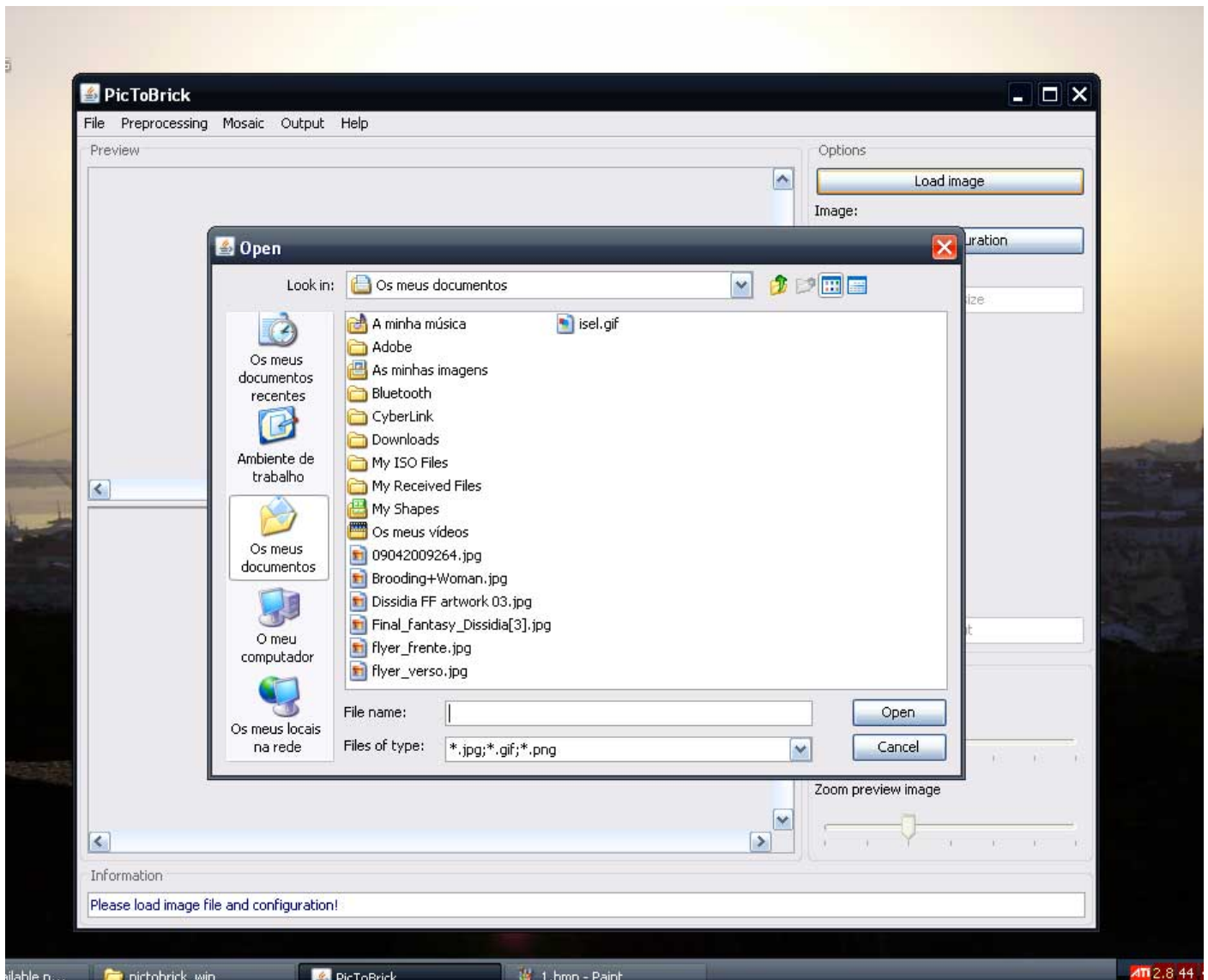
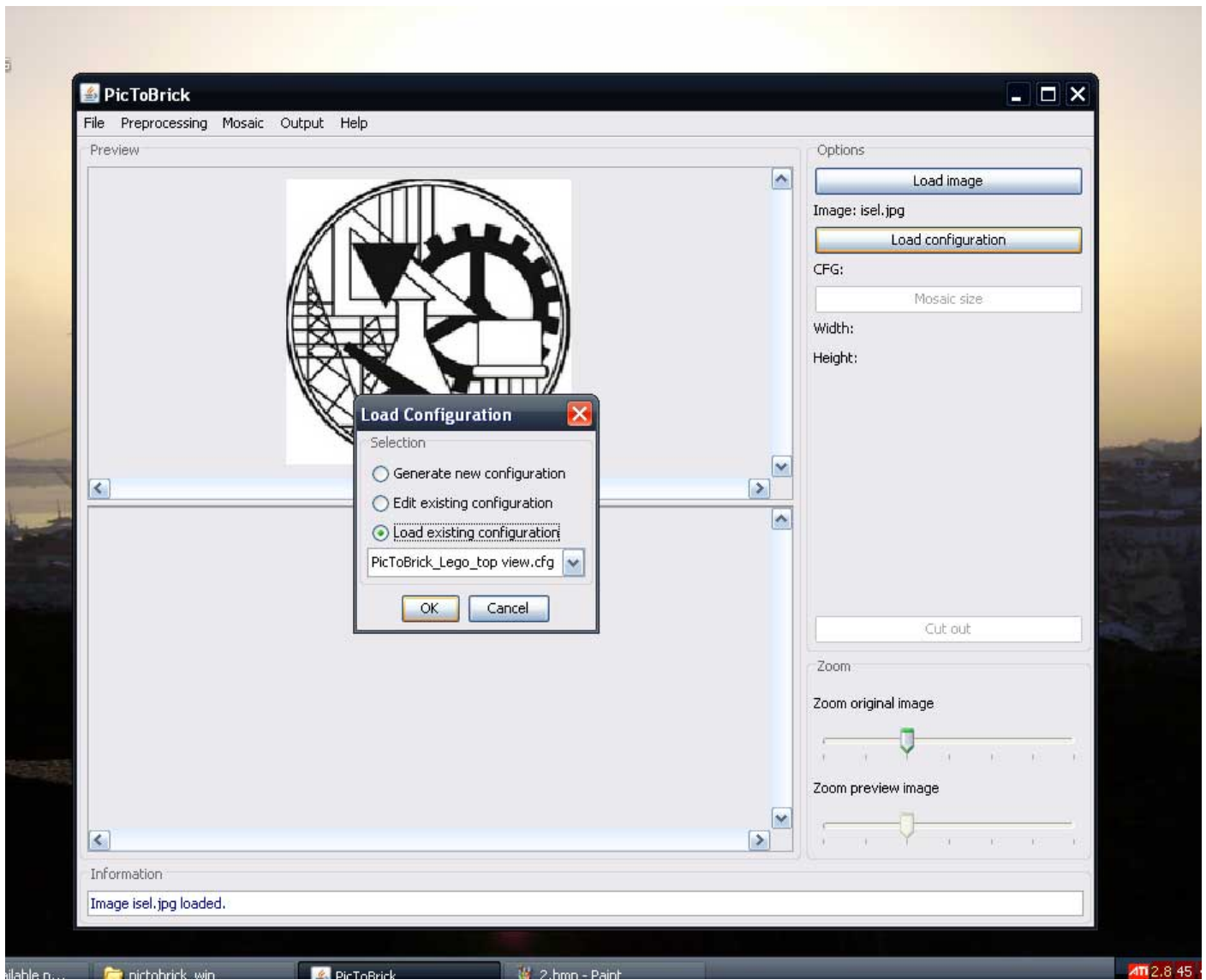


Clicar em File -> New mosaic

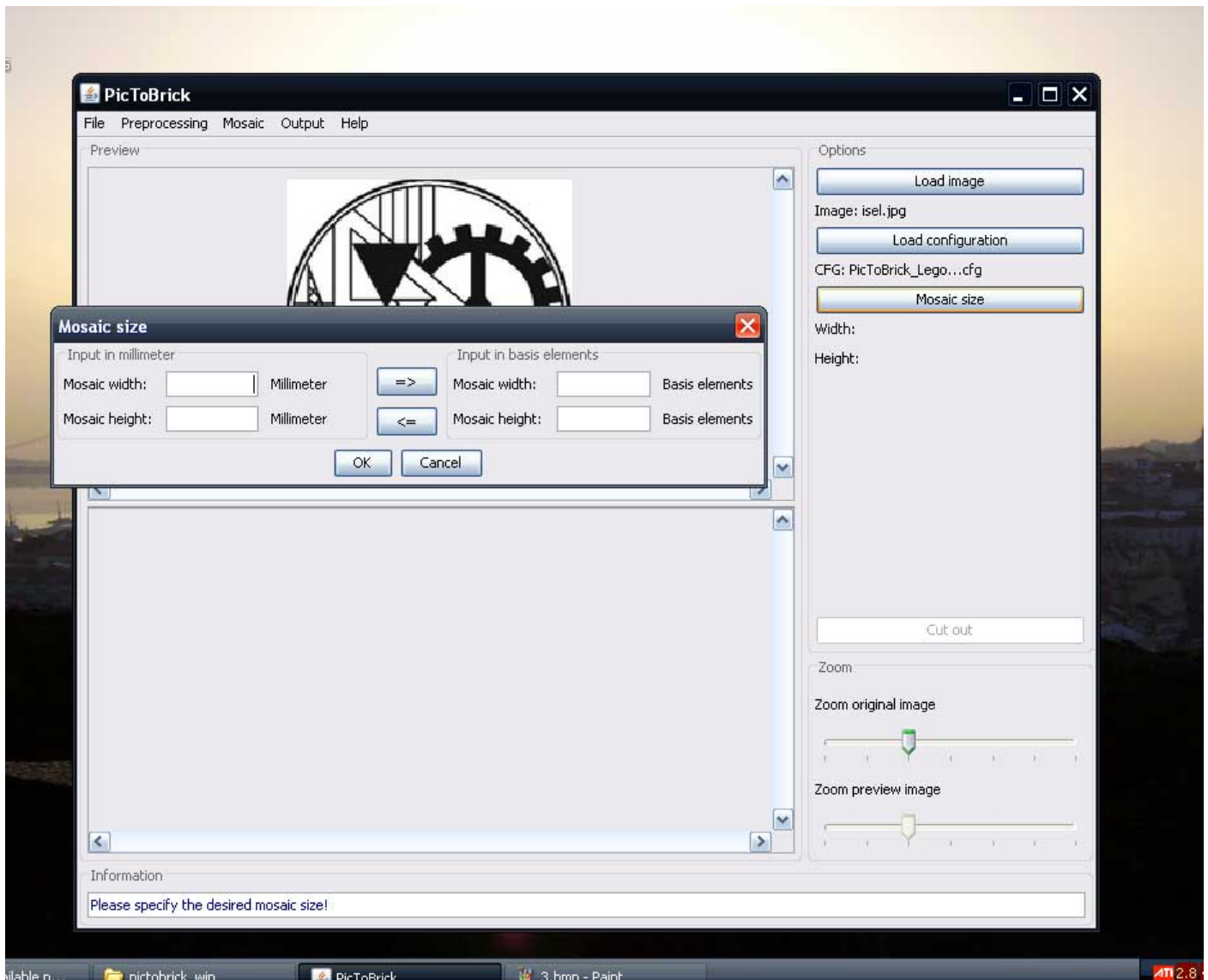


**Clicar em Load Image -> Escolher a imagem pretendida -> Clicar Open**



**Clicar em Load Configuration -> Escolher Configuração -> Clicar em Ok**

**(pessoalmente uso a existente como se pode verificar na imagem)**

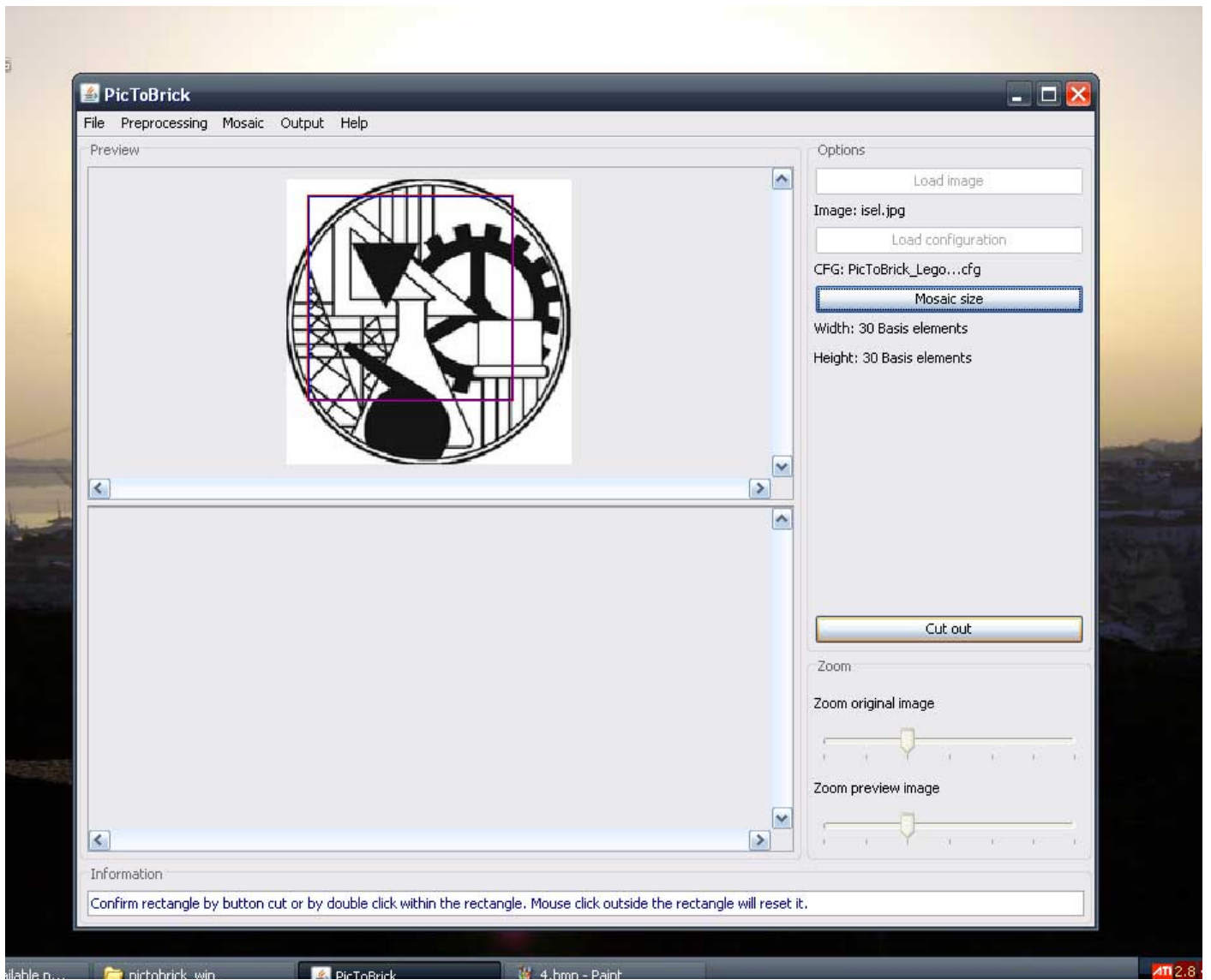


1-Clicar Mozaic Size

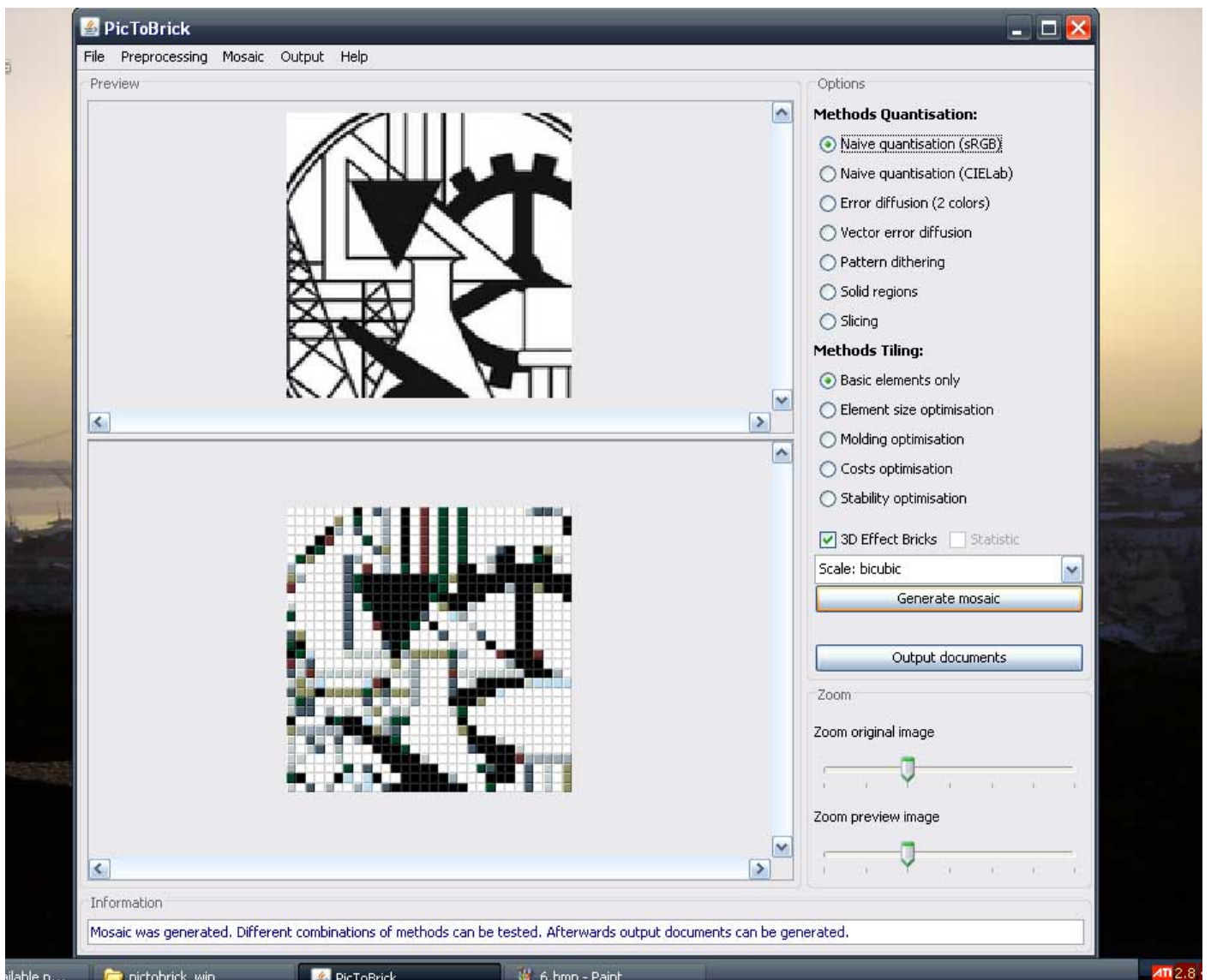
2-Escolher as medidas da construção final, em milímetros (menu da esquerda) ou em Studs (menú da direita)

2-Clicar em Ok

\* Studs = Nr de encaixes suponha

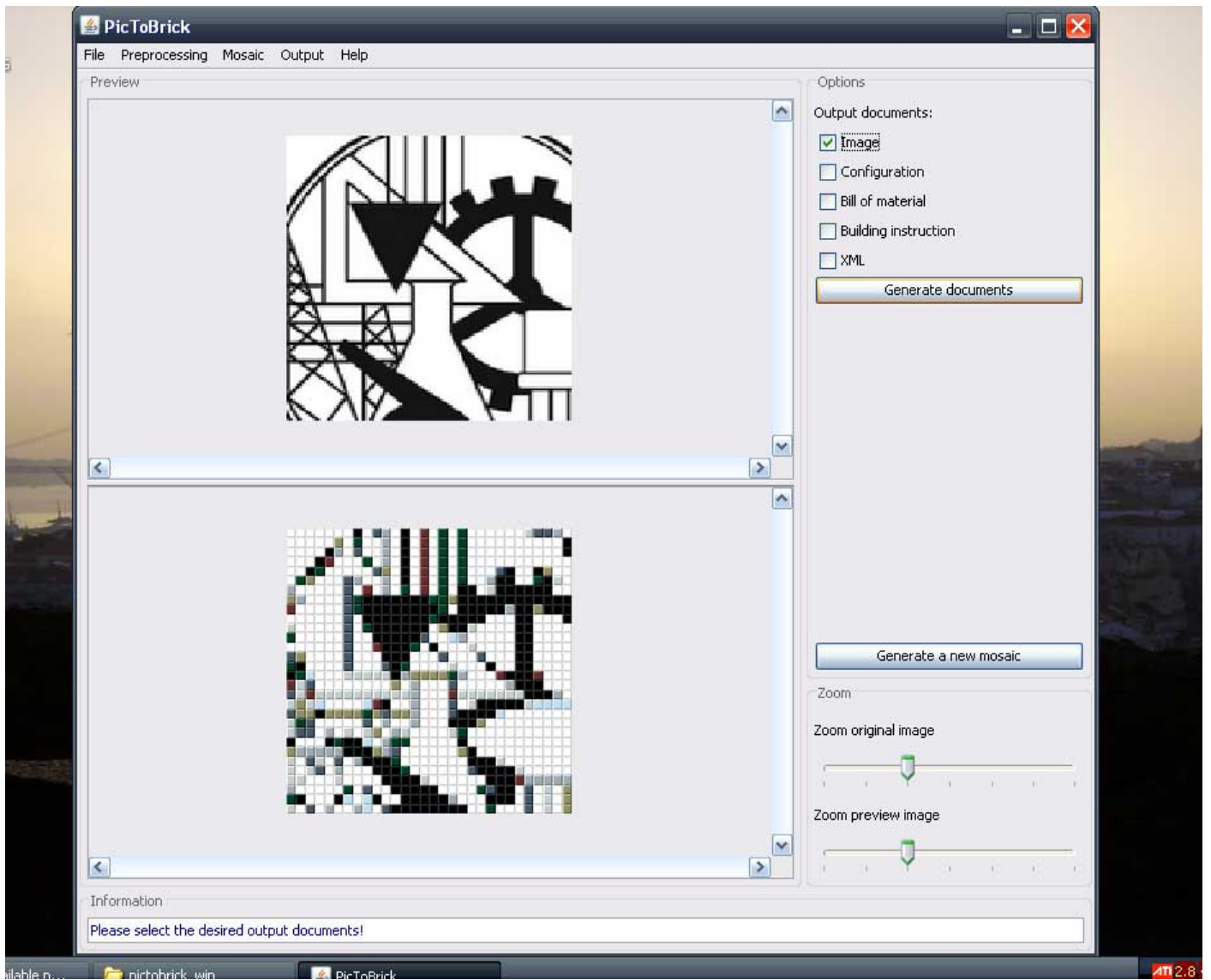


- 1- Selecccionar a parte da imagem que desenha incluir na construção, a partir do lado de cima à esquerda, deslocando o rato para baixo e para a direita (comigo não resulta de outro modo).
- 2-Clicar em Cut Out



1-Escolher experimentando qual o melhor método de conversão e clicando em Generate mosaic.

2-Após abaixo a imagem estar do modo pretendido clicar em Output documents.



Escolher o tipo de documento que se pretende criar e clicar em Generate documents