



台灣樂高同好網

Taiwan LEGO User Group

<http://www.twlug.info>



歡迎來到台灣樂高同好網！

本網站致力於蒐集所有關於樂高（LEGO）積木

與相關產品的訊息，

並提供「樂高積木中文論壇」

供所有樂高迷討論之用，歡迎您一起加入樂高迷的行列！

Welcome to Taiwan LEGO User Group website.

Here is all you can find about
LEGO information and discussion
for Taiwan LEGO fans.



本網轄下分有兩大網路討論區



樂高積木中文論壇

TWLEGO



<<目前規模>>

成立日期：2001/09/19

瀏覽人次：221777

成員數：2347

<http://tw.club.yahoo.com/clubs/TaiwanLegoFans/>

[我的家族](#)
[家族首頁](#)
[公佈欄](#)
[討論區](#)
[投票所](#)
[寫真集](#)
[酷連結](#)
[檔案庫](#)
[精華區](#)
[簽名簿](#)
[資訊區](#)
[管理區](#)
[登出](#)

[Yahoo!奇摩](#)

台灣樂高迷俱樂部

休閒娛樂 > 收集



RoboCup Junior 比賽

現場還有

TWLUG樂高迷創作展示會喔!!

4/30(六) 5/1(日)

9:00-17:00

台北科學教育館 7F 8F

展出內容:

- 1.樂高火車場景
- 2.同好精彩創作
- 3.公用積木玩樂區
- 4.樂高積木電視冠軍比賽 重播

RC比賽精彩, TWLUG精彩創作,

樂高迷!! 一定要來喔!! ^_^



--家長:camussu [留言給我!](#)

討論區最新文章

[更多文章](#) | [同標題閱讀](#) | [發表文章](#)

時間	標題	發表人
2005/04/29	Re:請問lego現在的產品 例如人偶身上之類 的圖樣都是用貼紙嗎	☺day01275602
2005/04/28	誠摯的邀請參加RCJ(Taiwan RoboCup Junior)	☺glsonkimo
2005/04/28	[展覽活動]Robocup Junior -- 樂高迷創作展覽	☺camussu
2005/04/28	Re:請問誰知到4708的價錢??	☺duck711118
2005/04/27	Re:整理製作Brickshelf Gallery-同好專用收藏區	☺zeroerose

家族簡述

[下載Yahoo!奇摩即時通](#)

[活動]

RoboCup Junior 即將在台北科教館舉辦囉! 4/30 5/1

現場同步舉辦 [樂高迷創作展示會]

[商品消息]

EPIII 星戰樂高 新一代樂高生化戰士

法拉利 貨櫃車#8654 與 恩佐#8652

正式在國內上市囉~ 4/22

(不過, 首批數量不多, 向隅者可以等五月第二批大量)

家族成長資訊

瀏覽人次	221777
成員數	2347
成立日期	2001/09/19



樂高積木中文論壇



<http://www.twlug.info/forums/>

目前總共發表了 **15994** 篇文章
目前總共有 **672** 位註冊會員



樂高積木中文論壇

來將樂高 (LEGO) 積木的討論發揮到極致吧~

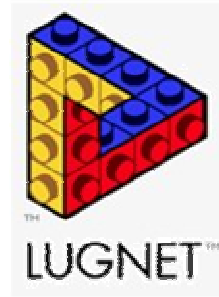
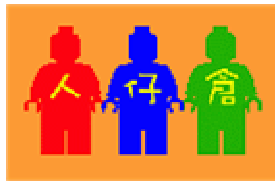
- 常見問題
- 搜尋
- 會員列表
- 會員群組
- 個人資料
- 您沒有新的私人訊息
- 登出 [fish]

主題系列	
	城堡 版面管理員 pocky
	海盜 版面管理員 pocky
	城鎮 版面管理員 無限佳人nanako
	太空
	星際大戰 版面管理員 pocky , 066 , 浪向東
	哈利波特 版面管理員 whujay
	尊尼冒險 版面管理員 無限佳人nanako
	Make & Create 包含 creator、designer、designer advanced、inventor 版面管理員 無限佳人nanako

作品發表 & 技術研討	
	作品發表 歡迎大家在這裡發表你自己的創作！
	堆砌技術 堆砌樂高積木的技術分享
	Mindstorms Mindstorms 其實是把成年人變成樂高迷的重要產品 :p 版面管理員 rcx0903
	LEGO 相關軟體 包括 LDraw 與各種 版面管理員 zephyR
	圖書館 與樂高相關的圖書、
	收藏與保養 樂高積木的收藏 (不 版面管理員 zephyR
	商品評鑑 為樂高商品建立一個 版面管理員 妃薇卡唐

組綵	
	成年樂高迷俱樂部 常見的「AFOL」原文為 Adult Fan of LEGO，就是成年樂高迷。常被人家笑「這麼大了還玩樂高！」嗎？別難過，跟你一樣的人可多著呢~快來這裡尋找同好吧！
	TWLUG - 台灣樂高同好網 Taiwan LEGO Users Group 中文名稱就先叫做「台灣樂高同好網」好了 :p
	樂高積木中文電子報
	電子報生產專區 這裡是放電子報的稿子。
	台灣樂高迷俱樂部 YAHOO！奇摩家族也有LEGO討論喔！ 歡迎加入 台灣樂高俱樂部 版面管理員 Camus

相關連結



TW LUG



樂高積木
的歷史

LEGO BRICKS

TWLUUG

1932

- 丹麥木匠Ole Kirk Christiansen發明出各種木器玩具，廣受消費者歡迎，此為樂高積木的雛型。





- 最初他在丹麥只有八間小工作坊



Now they had one more ---- a factory.



1934

- Ole Kirk將這個玩具取名「LEGO」，名稱來自丹麥語的「LEg GOdt」，也就是英文「play well」的意思，在拉丁話的意思為「I put together」。
- Ole Kirk並在工廠的牆上貼上
Only the best is good enough
做為公司的座右銘。



1942

Ole Kirk的工廠發生了嚴重的火災





但Ole Kirk仍然不眠不休地生產他的產品





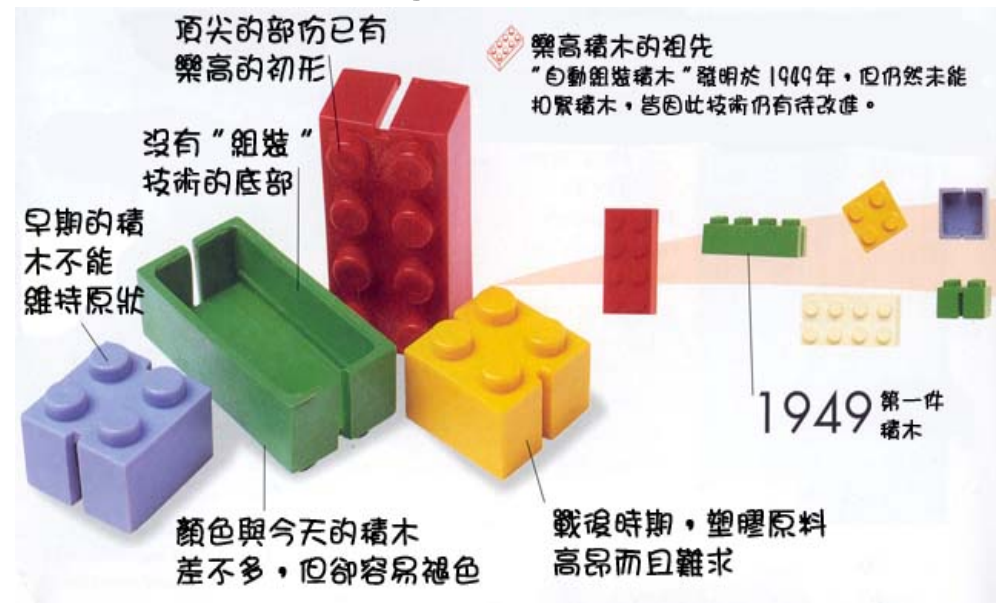
1947

二次大戰後，新的塑膠製作技術令新的積木形式更有效發揮。樂高公司也開始生產塑膠積木。



1949

Ole Kirk的兒子，第2代樂高繼承人 — Godtfred Kirk Christiansen (GKC)，他開拓先河，首創「自動組裝積木」(Automatic Binding Bricks)。



TW LUG

1954

- LEGO於5月1日在丹麥正式註冊
- 同年，Godfred Kirk Christiansen在到英國旅行時理解到現今玩具市場的一大漏洞，就是沒有一整套有系統(System)的玩具，卻只有一些雜亂無章的玩兒，於是靈機一觸，意識到他們的樂高積木也有必要填補這個漏洞。





1957

一種新的組合系統：
「STUD-AND-TUBE」的發明（即現在樂高積木的結合方法），提供一種更新、更有彈性的組合方法，並成功於1958年推出市場，令小朋友砌得更加天馬行空、更加別出心裁。





1968

- 第一個LEGOLAND®主題公園於丹麥 (Denmark Billund) 落成。
- 經過十年的「系統玩樂」("System of Play") 後，樂高公司開始面臨一些壓力且必須處理，所以當時的主席GKC (Godtfred) 決定既保留公司一貫的原動力，並堅持「樂高系統必須有無窮玩樂的可能性」("The Lego System must offer unlimited play possibilities")，配合新的產品發展，一系列刺激新穎的產品便推出市場。

TWLUUG

1971

開始在亞洲地區銷售。

1974

樂高人偶推出，但這些人偶比例較小，通常是一些家庭成員，配合在一些家居情景、小型交通工具等。





1978

LEGO公司將這類人仔加以改良，而成的LEGO System人仔(即現今最常見的LEGO人仔)，這類人仔擁有表情，而且手和腳皆可移動，能做出不同的動作及能拿起物件，此類人仔一出便大受歡迎，故此一直出產至今。





1986

樂高科技系列計算機械搖控組合首次在學校推出，成為學校的科學教材。



1999

樂高與迪士尼（Walt Disney）和盧卡斯（Lucas Licensing Ltd.）電影公司合作，首次推出經典電影《星球大戰》(Star War)系列、小熊維尼（Winnie the Pooh）等。

2000

陸續推出《哈利波特》（Harly Porter）、《蜘蛛人》(SpiderMan)、《生化戰士》(Bionicole)系列，大大豐富了樂高模型主題。



Made by 小魚 (Fish)

July, 2005

✉ goodfisho@yahoo.com.tw