



Alfabetização e letramento - O texto como eixo central

POEMA - A CASA E O SEU DONO

ELIAS JOSÉ

ESSA CASA É DE CACO
QUEM MORA NELA É O MACACO.



ESSA CASA É BONITA
QUEM MORA NELA É A CABRITA.



ESSA CASA É DE CIMENTO
QUEM MORA NELA É O JUMENTO.



ESSA CASA É DE TELHA
QUEM MORA NELA É A ABELHA.



ESSA CASA É DE LATA
QUEM MORA NELA É A BARATA.



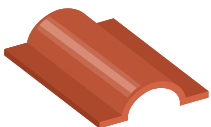
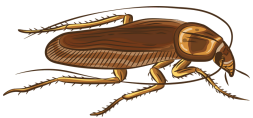
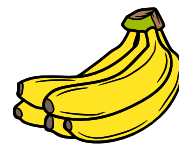
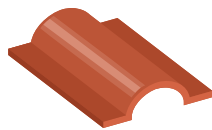
ESSA CASA É ELEGANTE
QUEM MORA NELA É O ELEFANTE.

E DESCOBRI DE REPENTE
QUE NÃO FALEI EM CASA DE GENTE.



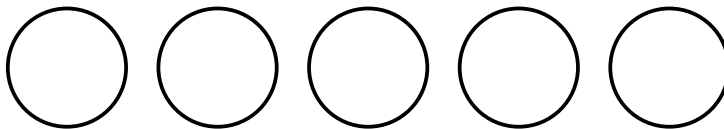
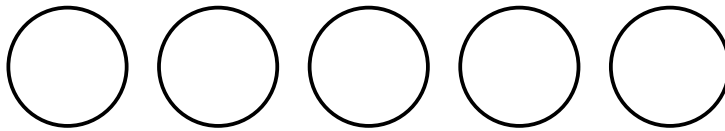
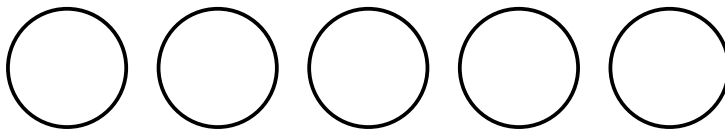
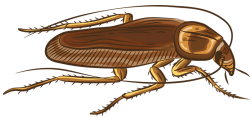
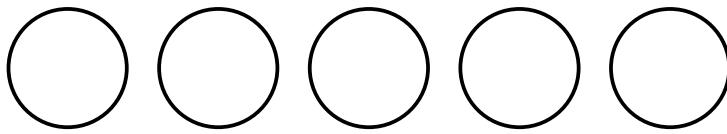
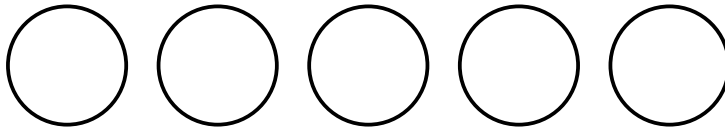
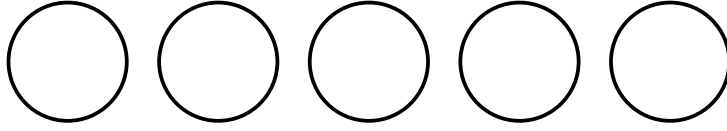


CIRCULE A FIGURA QUE RIMA.





PINTE UM CÍRCULO PARA CADA SÍLABA PRONUNCIADA.





LIGUE CADA ANIMAL À SUA LETRA INICIAL.



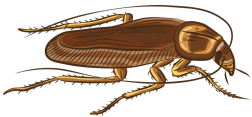
J



C



M



E



A



B



ESCREVA A LETRA INICIAL E PINTE AS VOGAIS DE CADA PALAVRA.



○ A C A C O



○ B E L H A



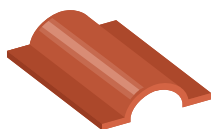
○ A S A



○ A R A T A



○ A B R I T A



○ E L H A



○ A T A



○ L E F A N T E



COMPLETE COM A VOGAL QUE ESTÁ FALTANDO.



M ___ CACO



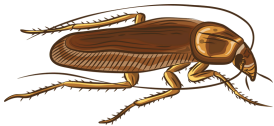
AB ___ LHA



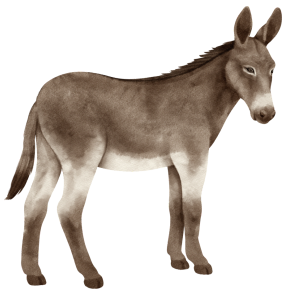
C ___ SA



C ___ BRITA



B ___ RATA



J ___ MENTO



BANCO DE PALAVRAS

POEMA "A CASA E O SEU DONO"

