



Alfabetização e letramento - O texto como eixo central

## POEMA - A CASA E O SEU DONO

ELIAS JOSÉ

ESSA CASA É DE CACO  
QUEM MORA NELA É O MACACO.



ESSA CASA É BONITA  
QUEM MORA NELA É A CABRITA.



ESSA CASA É DE CIMENTO  
QUEM MORA NELA É O JUMENTO.



ESSA CASA É DE TELHA  
QUEM MORA NELA É A ABELHA.



ESSA CASA É DE LATA  
QUEM MORA NELA É A BARATA.



ESSA CASA É ELEGANTE  
QUEM MORA NELA É O ELEFANTE.

E DESCOBRI DE REPENTE  
QUE NÃO FALEI EM CASA DE GENTE.





RECORTE E COLE AS SÍLABAS FORMANDO OS NOMES DOS ANIMAIS.

CA



BRI



TA



BA



RA



TA



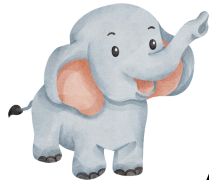
CA



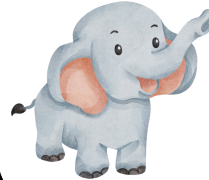
SA



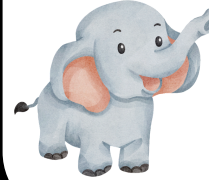
E



LE



FAN



TE



A



BE



LHA



JU



MEN



TO



MA



CA

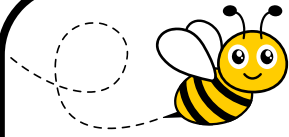


CO

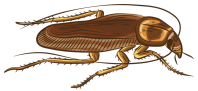




LIGUE CADA FIGURA AO SEU NOME.



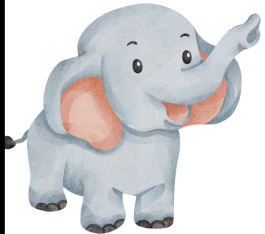
MACACO



ELEFANTE



ABELHA



CABRITA



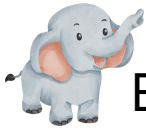
BARATA



JUMENTO



## CAÇA-PALAVRAS - POEMA A CASA E O SEU DONO



ELEFANTE



JUMENTO



ABELHA



CABRITA



BARATA

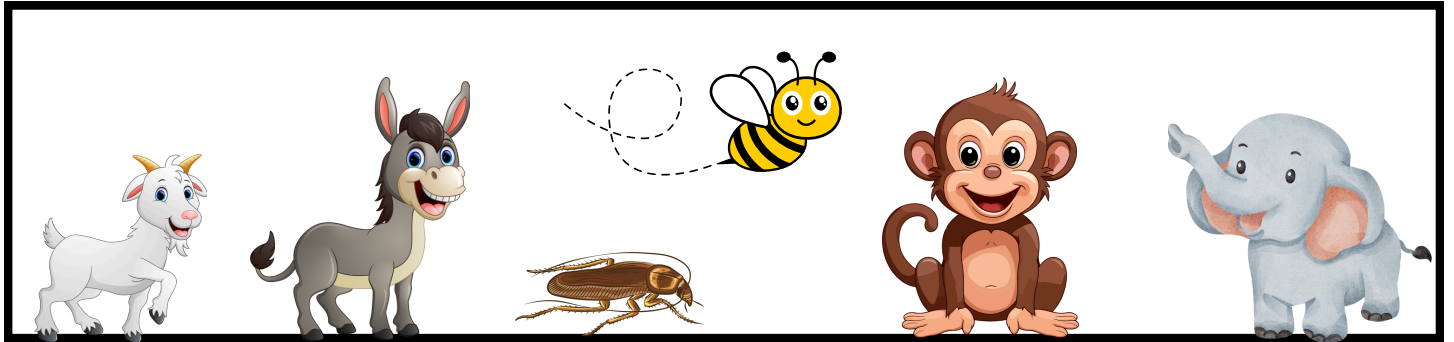


MACACO

C	A	B	R	I	T	A	U	J
U	S	B	A	E	I	P	L	U
N	B	A	R	A	T	A	S	M
B	E	N	E	U	E	A	A	E
L	L	W	R	R	D	Y	N	N
O	M	A	C	A	C	O	D	T
C	A	M	B	E	A	C	H	O
K	A	B	E	L	H	A	C	N
E	L	E	F	A	N	T	E	E



## CAÇA-PALAVRAS - POEMA A CASA E O SEU DONO



C	A	B	R	I	T	A	U	J
U	S	B	A	E	I	P	L	U
N	B	A	R	A	T	A	S	M
B	E	N	E	U	E	A	A	E
L	L	W	R	R	D	Y	N	N
O	M	A	C	A	C	O	D	T
C	A	M	B	E	A	C	H	O
K	A	B	E	L	H	A	C	N
E	L	E	F	A	N	T	E	E



# POEMA - A CASA E O SEU DONO

## CAÇA-PALAVRAS

ELEFANTE

JUMENTO

ABELHA

CABRITA

BARATA

MACACO

C	A	B	R	I	T	A	U	J
U	S	B	A	E	I	P	L	U
N	B	A	R	A	T	A	S	M
B	E	N	E	U	E	A	A	E
L	L	W	R	R	D	Y	N	N
O	M	A	C	A	C	O	D	T
C	A	M	B	E	A	C	H	O
K	A	B	E	L	H	A	C	N
E	L	E	F	A	N	T	E	E



## CRUZADINHA - A CASA E O SEU DONO

ELEFANTE

ABELHA

MACACO

BARATA

CABRITA

